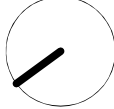
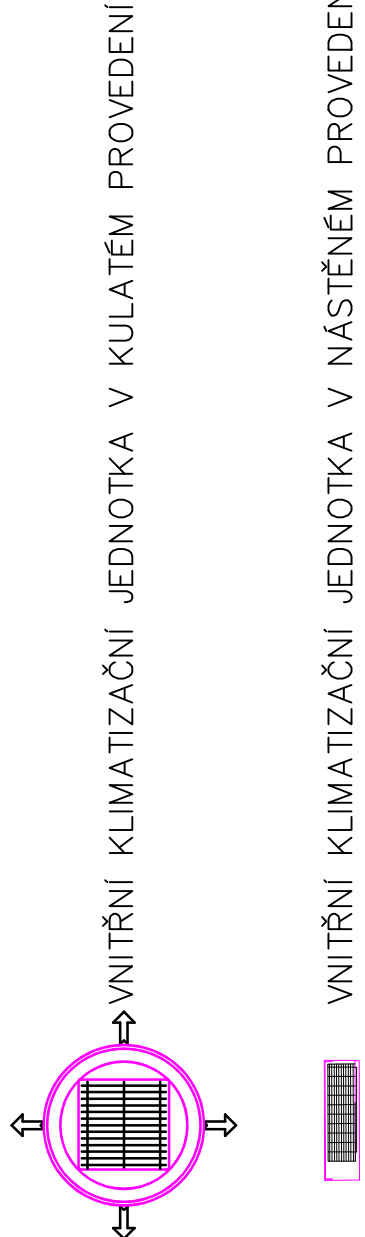
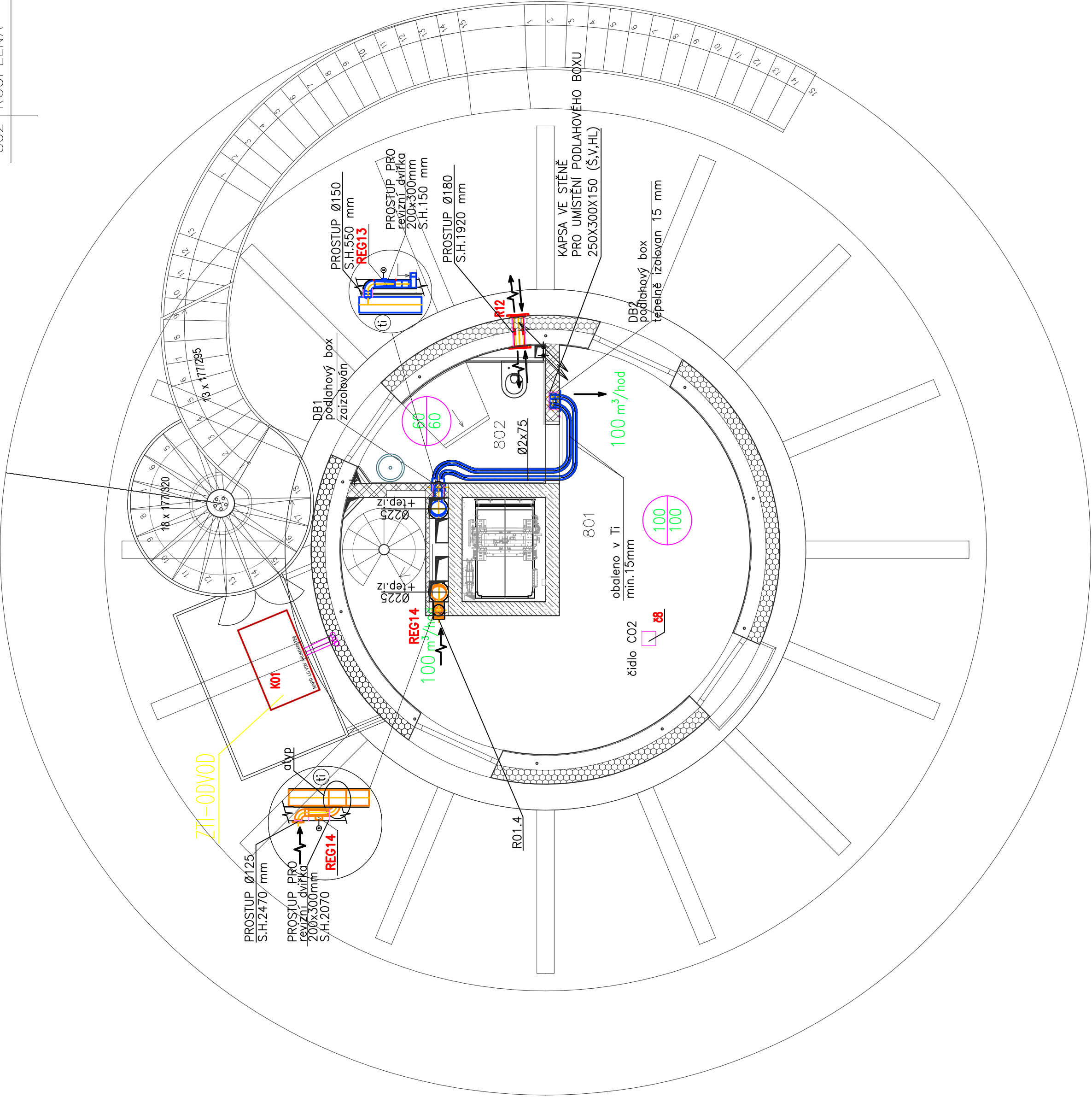



LEGENDA MÍSTNOSTÍ 8.NP:

ČÍS	MÍSTNOST	SKLADBA	PODLAHA	STŘOP	STĚNY	PLOCHA m2
801		S-6b	Vinyl	Beton pohledový	Omítka	19.51
802	KOUPELNA	S-4	Dlažba		Obklad	3.90

LEGENDA ČAR A ZNAČENÍ:

	ODTAHOVÝ VZDUCH		TALÍŘOVÝ VENTIL
	PŘÍVODNÍ VZDUCH		TLUMIČ HLUKU
	PŘEFUKOVÝ VZDUCH		
	ODTAH VZDUCHU		REGULÁTOR PRŮTOKU OVLADÁNÝ SERVOPOHONEM
	PŘÍVOD VZDUCHU		POTRUBNÍ ODVODNÍ VENTILÁTOR
	VZT ZAŘÍZENÍ		ZPĚTNÁ Klapka
	CU POTRUBÍ CHLADIVO		REGULAČNÍ Klapka OVLADANÁ SERVOPOHONEM
	TEPELNÁ IZOLACE		



	HIP	VYPRACOVAL	KONTROLOVAL	PPS KANIA <small>PROJEKTOVÁ KANCELÁŘ</small>	
	Ing. Jan Kania	Ing. Lindovská Linda	Ing. Jaromír Schindler	PPS Kania s.r.o. - Nerecká 665/10, 709 00 tel.: 596 245 252, fax: 596 245 252 e-mail: projekty@pps-kania.cz	
				KATASTRÁLNÍ ÚZEMÍ, PARC.Č. : Pudlov (736716)	
	MÍSTO STAVBY : parcela č. 423/13, 423/5, 381/2		ARCHÍV		
STAVEBNÍK / OBJEDNATEL : Ing. Vladimír Čížek, Ratičská 180, 735 51 Bohumín - Pudlov				STUPEŇ	DPS
NÁZEV AKCE : Konverze Vodárenské věže - výstavba větrné elektrárny Bohumín - Pudlov, parc. č. 423/13, 423/5, 381/2. k.ú. Pudlov					
OBJEKT :	SO 02 - KONVERZE VODÁRENSKÉ VĚŽE				
ČÁST :	D.1.2.4.3 - VZDUCHOTECHNIKA				
OBSAH :	PŮDORYS 8.NP				
ARCHIVNÍ ČÍSLO :				Č.V.	00
PPS- 01/24-D.1.2.4.3-b-8					